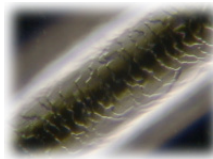


食品混入異物検査のご案内

万一の時、安全の追求と
お客様への誠意のために

長年「異物検査」に携わる専門家の経験と知識により、食品に混入した昆虫・毛髪微生物など岐にわたる異物を速やかに検査・鑑定・ご報告いたします。

分析方法には、光学顕微鏡レベルで異物の形態を観察する『形態判別』と、科学機器で分子レベルまでを解析し構成元素から異物を特定する『理化学分析』の2法をご用意し、多種多様の異物を鑑定することが可能です。また、異物が混入してしまった原因の追究や、混入防止のための対策・立案などのご相談にも応じております。



多種の分析手法で異物を鑑定します

形態判別検査

理化学分析

光学顕微鏡精査

赤外分光分析

蛍光X線分析

異物特性に応じた、適切な検査・分析法をご提案いたします。形態検査のみで異物の鑑定が可能な場合には、コストを抑えることもできます。



わかりやすい報告書を提出します

迅速な対応と証明が必要な異物検査では、右図の『異物検査報告書』を提出いたします。検査報告書には異物の状態や鑑定の証明となる写真を添付いたしますので、「事故の原因究明」「クレーム先への解決策提示」など、お客様への対応もスムーズに遂行できます。



検査のお問い合わせ・ご相談等については下記までご連絡ください。

〒806-0062

福岡県福岡市早良区四箇田団地1-205

TEL : 092-516-8092 FAX : 092-518-4796

営業担当 : 馬場



株式会社 エフエスエー